



日本中野区小额投资房 徒步可到平和森林公园

详细信息

交通：西武新宿线，新井药师前车站步行8分钟；价格：1050万元（约67万人民币）；面积：专有面积16.39m²；管理费：9,000元（约580元人民币）/月；修缮金：4,270元（约275元人民币）/月。

使用面积：16.390m²

卧室：1

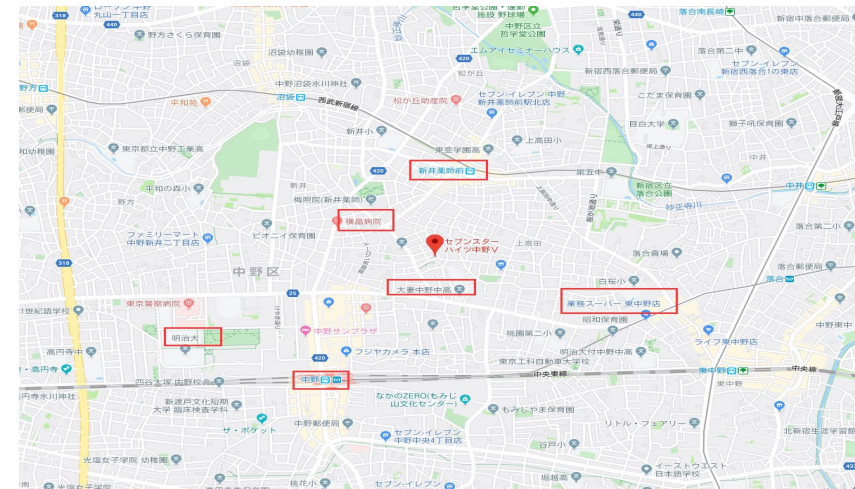
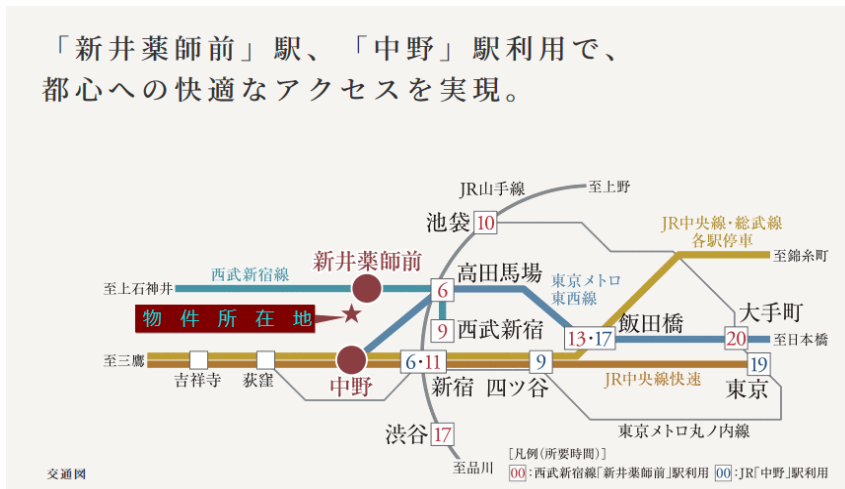
卫生间：1

类型：公寓

楼层：3楼

房屋价格 1050万日元

项目图片：



「新宿」駅



「日本橋」駅



すべてImage photo

西武新宿線「新井薬師前」駅より

「高田馬場」駅 …… 直通 6分 [通勤時8分]

「飯田橋」駅 …… 直通 13分 [通勤時15分]

「高田馬場」駅で東京メトロ東西線に乗り換え。

「新宿」駅 …… 11分 [通勤時13分]

「大手町」駅 …… 20分 [通勤時22分]

「高田馬場」駅でJR山手線に乗り換え。

「高田馬場」駅で東京メトロ東西線に乗り換え。

「池袋」駅 …… 10分 [通勤時12分]

「日本橋」駅 …… 21分 [通勤時24分]

「高田馬場」駅でJR山手線に乗り換え。

「高田馬場」駅で東京メトロ東西線に乗り換え。



