



RE/MAX
瑞 麦 北 京



希腊雅典市中心 I l i s i a 精装投资公寓 | 毗邻医院

详细信息

房源信息：该套房源建于1975年，翻新于2021年，房源面积为73平方米，1间卧室，1间浴室，位于1楼。带防盗门，双层玻璃窗，自动供暖系统（电力），阳台，地板类型：陶瓷地砖等，能源等级：D。区域介绍：P a n g r a t i 是一个性价比很高、投资价值很高的选择。该区域客流量大，历史投资回报率高。由于处在市中心，生活十分便利。周围生活设施齐全，各个街区有星级酒店、学校、医院、诊所、药房、超市、咖啡厅等一应俱全。

使用面积：73.000 m²

卧室：1

卫生间：1

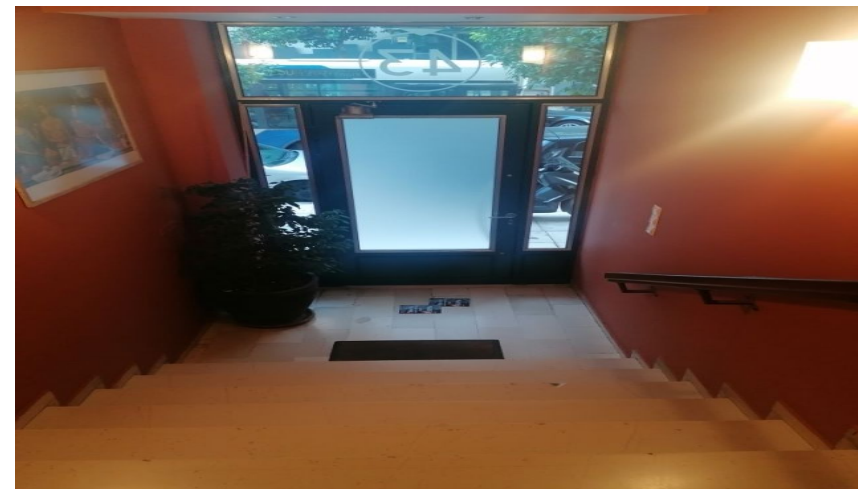
类型：公寓

楼层：1楼

房屋价格 15 万欧元

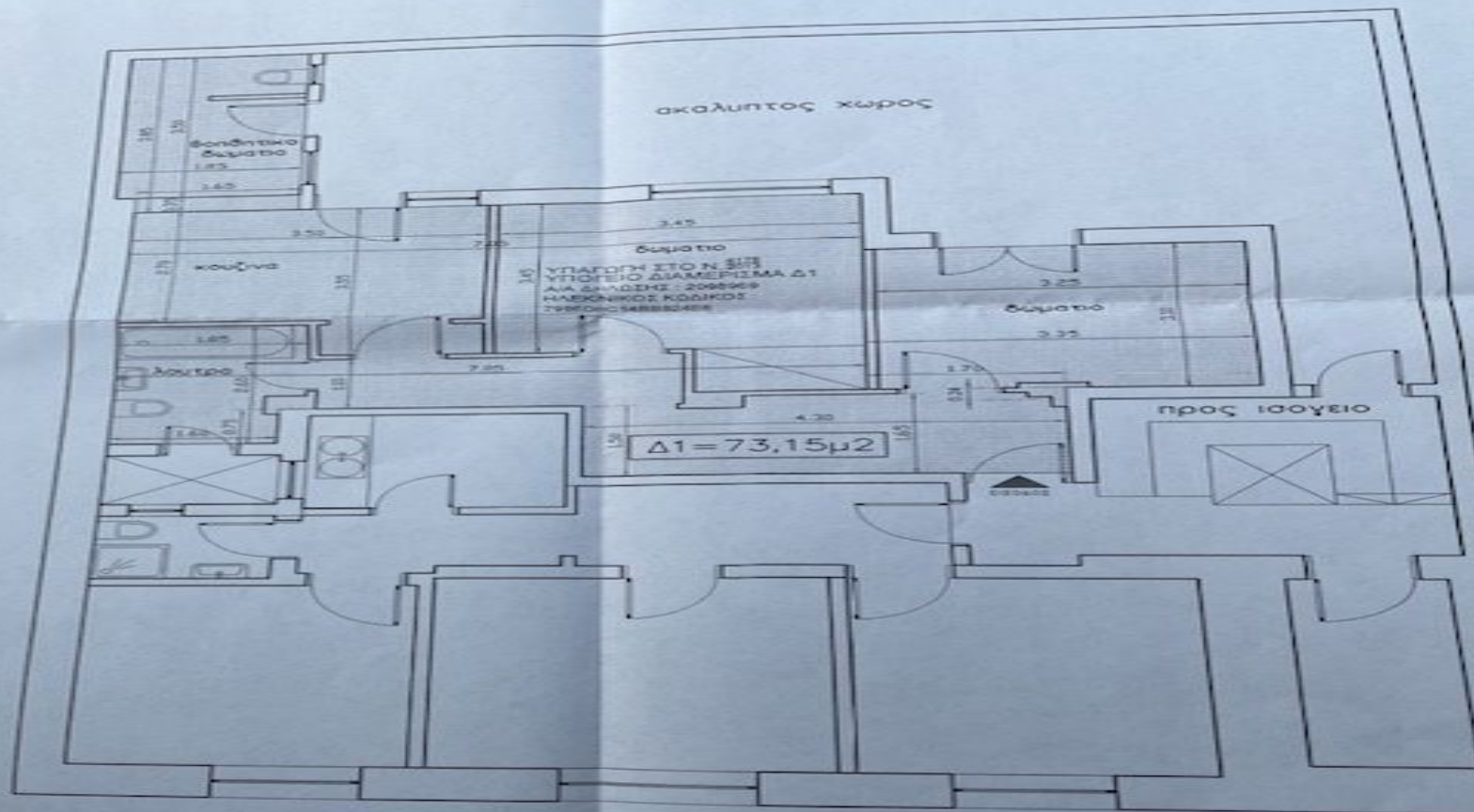
项目图片：











ΟΔΟΣ ΕΥΦΡΟΝΙΟΥ