



**RE/MAX**  
瑞 麦 北 京



# 希腊雅典北部 V r i l l i s s i a 1 3 5 m ? 豪华 2 居公寓 | 带有阳

## 详细信息

房源信息：房源建于 2 0 2 2 年，面积为 1 3 5 平方米，位于 1 楼，2 个卧室，2 个浴室，1 个卫生间，1 个整洁干净的厨房，1 个宽敞明亮的客厅，带有 1 个停车场，配套设施齐全，带有防盗门、防盗报警器、壁炉、空调和阳台等。区域介绍：V r i l l i s s i a 是北部新兴富人区，这一区域的居民区以别墅，联排复式居多，且建筑年份较新，是市政规划的新的富人居住区，绿化率高，生态宜居。该区域有拜伦国际学校。

使用面积：1 3 5 . 0 0 0 m<sup>2</sup>

卧室：2

卫生间：1

类型：公寓

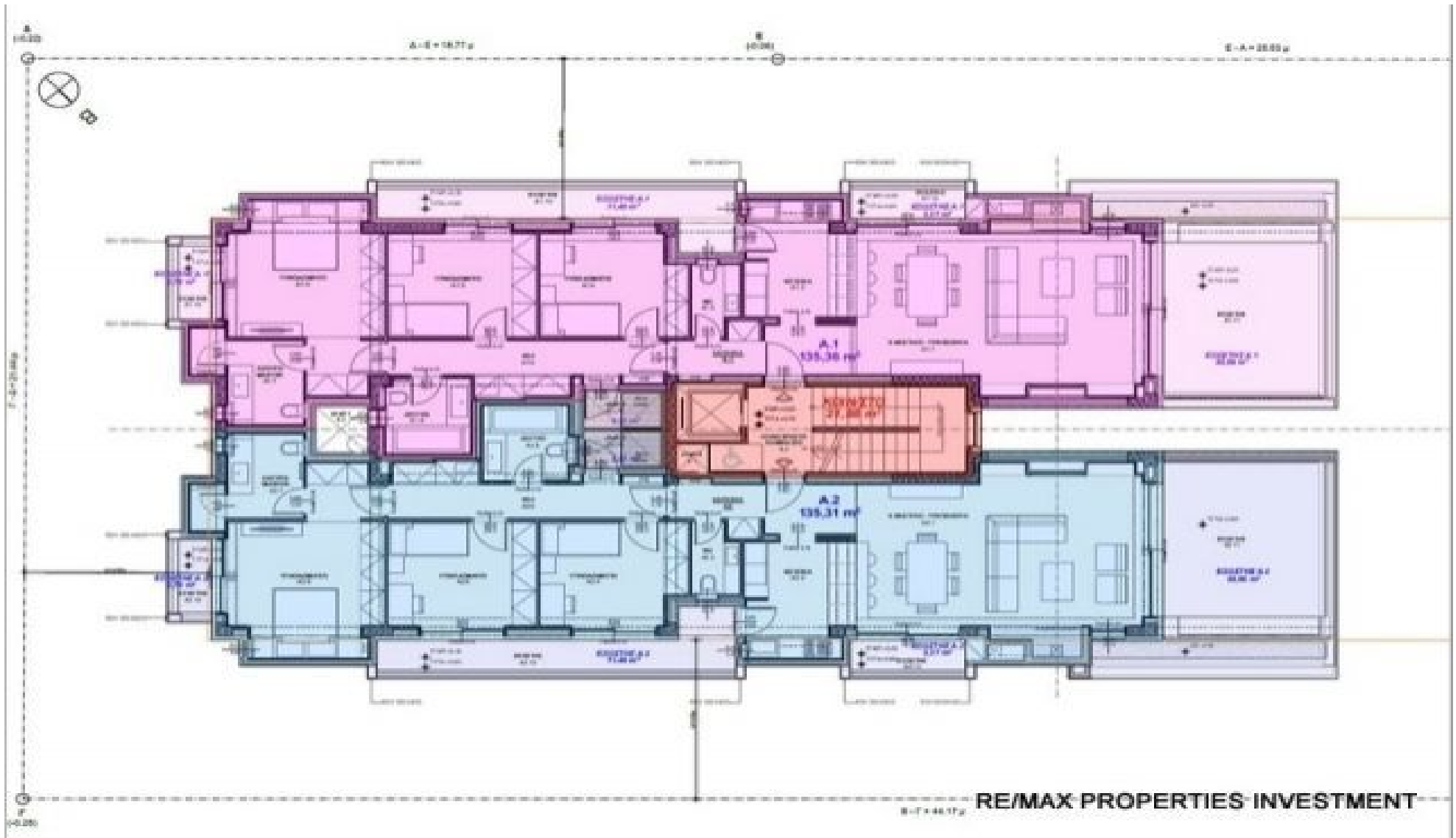
楼层：1 楼

房屋价格 5 5 万欧元

项目图片：







RE/MAX PROPERTIES INVESTMENT

B-T = 18.71 m