



希腊雅典北部 A g h i a P a r a s k e v i 1 1 2 m² 3 居新公寓 |

详细信息

房源信息：房源建于2022年，面积为112平方米，位于2楼，3个卧室，2个浴室，带有1个停车位，配有：防盗门、安全警报、闭路电视、储藏室、壁炉、地板等，带有后院（花园）。区域介绍：A g h i a P a r a s k e v i 位于雅典北部，距离雅典市中心卫城约7.9平方公里，约10到15分钟车程，到雅典最北部基菲夏和埃卡利约15到20分钟车程，到雅典南部海滨区域格利法达约30分钟车程。A g h i a P a r a s k e v i 有两个地铁站，分别是和哈兰德里交接的圣帕拉斯凯维站（ACS学校边上），以及3号线上的圣帕拉斯凯维站。雅典地铁3号线（M3）的圣帕拉斯凯维站建于2010年，连接雅典国际机场和市中心卫城，通过卫城站换乘地铁2号线可以直达雅典南部滨海区域格利法达和沃拉等地。

使用面积：112.000m²

卧室：3

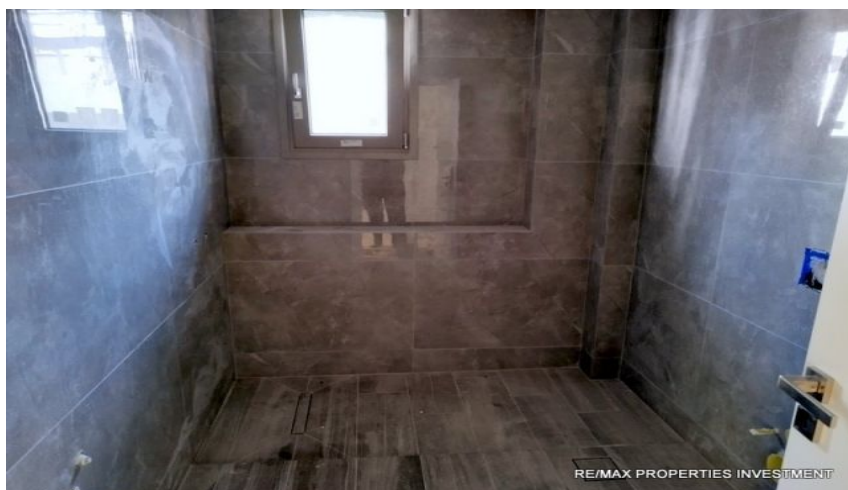
卫生间：2

类型：公寓

楼层：2楼

房屋价格 44 万欧元

项目图片：







RE/MAX PROPERTIES INVESTMENT